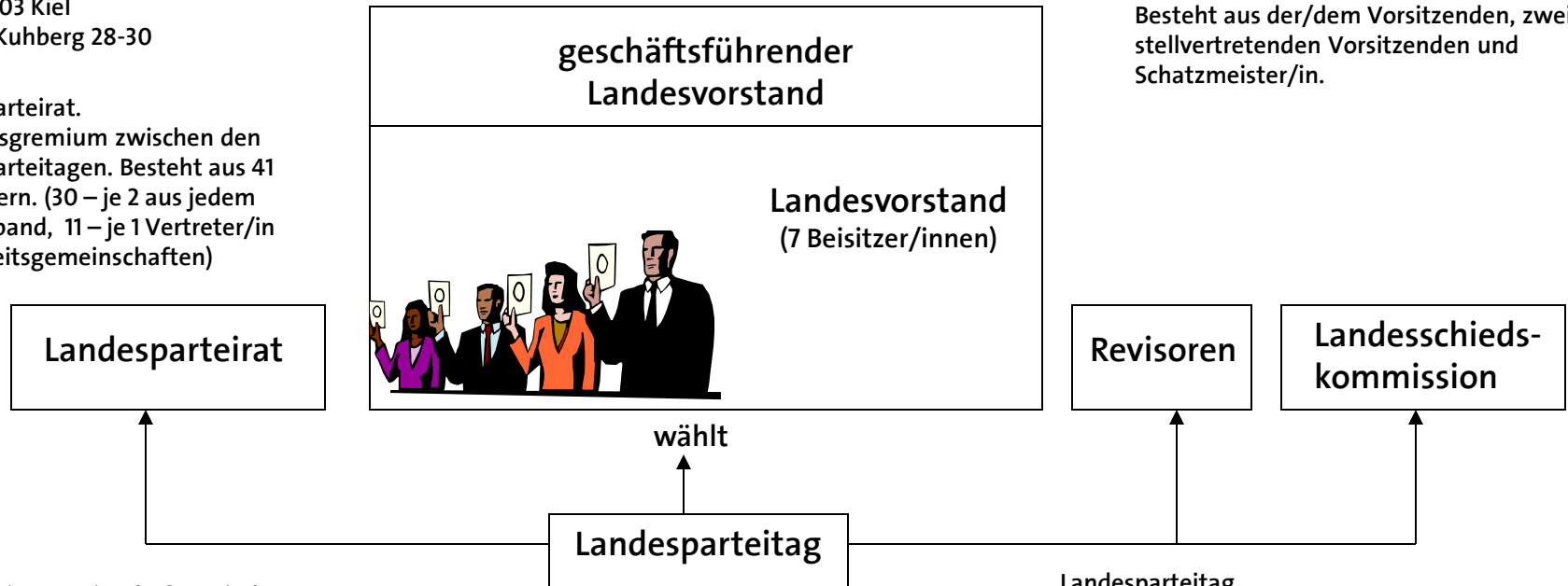


Organisationsschema des SPD-Landesverbandes Schleswig-Holstein

Der Landesvorstand.
Sitz: 24103 Kiel
Kleiner Kuhberg 28-30

Landesparteirat.
Beschlussgremium zwischen den Landesparteitagen. Besteht aus 41 Mitgliedern. (30 – je 2 aus jedem Kreisverband, 11 – je 1 Vertreter/in aus Arbeitsgemeinschaften)

Geschäftsführender Landesvorstand.
Besteht aus der/dem Vorsitzenden, zwei stellvertretenden Vorsitzenden und Schatzmeister/in.



Die Arbeitsgemeinschaften sind Bindeglied zu den gesellschaftlichen Gruppen, die sich in den politischen Bereichen engagieren. Derzeit: SPD60plus, AsF, AfA, AGS, ASG, AsJ, AfB, Jusos, Migration und Vielfalt, selbstaktiv, SPDQueer.

222 Mitglieder (200 aus Kreisverbänden, je 2 Delegierte aus Arbeitsgemeinschaften)



Der Ortsverein.
Die Basis der Partei sind die Ortsvereine. Wählt die Delegierten des Kreisparteitags.



Landesparteitag.
Ist im Landesverband SH das politische Organ. Der Landesparteitag wählt den Landesvorstand, die Mitglieder zum Landesparteirat, die Delegierten zum Bundesparteitag, die Mitglieder zum Parteikonvent, stellt die Landesliste für die Land- und Bundestagswahlen auf.

Kreisverbände.
Die 15 politischen Landkreise (11) und kreisfreien Städte(4) bilden die Kreisverbände.